



01



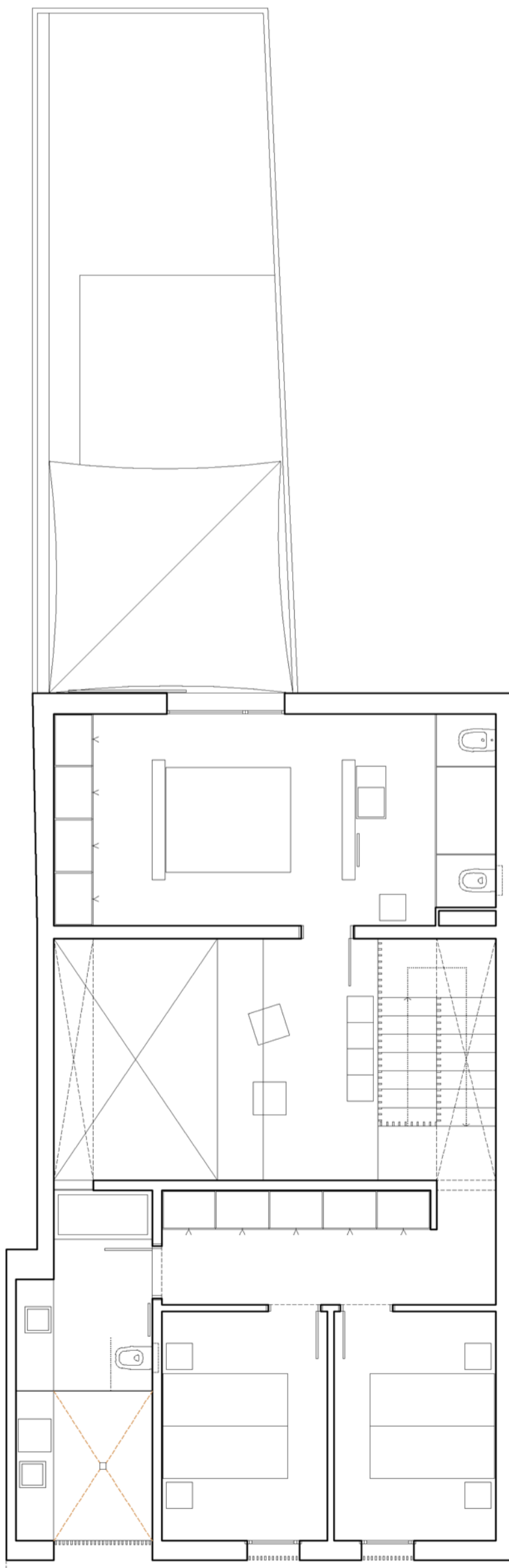
02



03



PLANTA BAIXA
0 1m 5m



PLANTA PRIMERA

RESPECTANT LA DISPOSICIÓ ESTRUCTURAL HERETADA S'HA BUIDAT LA CRUGIA CENTRAL, DE MANERA QUE LA LLUM DE COBERTA TAMISADA SOBRE LES MITGERES INUNDA LES DUES PLANTES DE LA CASA. SENSIBLEMENT RETIRADA DE L'ACCÉS, OBERTA A LA ZONA DE MENJADOR I AL PATI POSTERIOR, AQUESTA ZONA CENTRAL DOMINA TOTA LA CASA AMB DIVERSITAT DE CONNEXIONS VISUALS. EL PATI, CAP AL QUAL S'OBRE EL CONTINU ESPACIAL ACCÉS-SALA-MENJADOR-CUINA, S'HA EXECUTAT AMB MOLTA SIMPLICITAT, AMB MURS LLUMINOSOS, UN LLIMONER AL FONS, UNA CATIFA DE FORMIGÓ, I UNA OMBRA TÈXTIL. HIVERN SOL, ESTIU OMBRA. A LA PLANTA ALTA ES COMUNIQUEN LES DUES CRUGIES DE FAÇANA A TRAVÉS D'UN PONT QUE ASSUMEIX L'ÚS D'ESTUDI OBERT I IL·LUMINAT. L'ÚS DE MATERIALS HONESTOS CONTRIBUEIX A EMPLAÇAR UNA FAÇANA MOLT ABSTRACTA ALS CARRERS DEL NUCLI ANTIC DE MANACOR. EL MATEIX ES POT APLICAR ALS INTERIORS DE GEOMETRIES ENTALLADES, AMB SUPERFÍCIES SENZILLES, FRESQUES I CÀLIDES ALhora, AMB L'ÚS DE LA LLUM I ELS MATERIALS.



SITUACIÓ
MANACOR

HABITATGE UNIIFAMILIAR ENTRE MITGERES
LLORENÇ BRUNET I ASSOCIATS, SL

01

Arquitectes: Llorenç Brunet Nicolau
Mateu Llodrà Adrover
Carme Pascual Estelrich
Regina Garcia Borrás
Arquitecte tècnic: Miguel Angel Servera Martínez
Promotor: C/ Antoni Duran nº 60 · Manacor
Direcció: Llodrà Pascual Obres S.L.
Constructor: Llodrà Pascual Obres S.L.
Any elaboració projecte: 2009
Any final obra: 2012

